



高精度計測用CTのご紹介 (トロイダルタイプ)

1. 特長

- ①コア特性の改善により小型で比誤差、位相角の小さなCTが可能です。
- ②カスタム設計対応が可能です。

2. CTの基本性能

1) 基本条件

周波数	変流比	定格電流
50/60Hz	2000/1	5~120A

2) 寸法

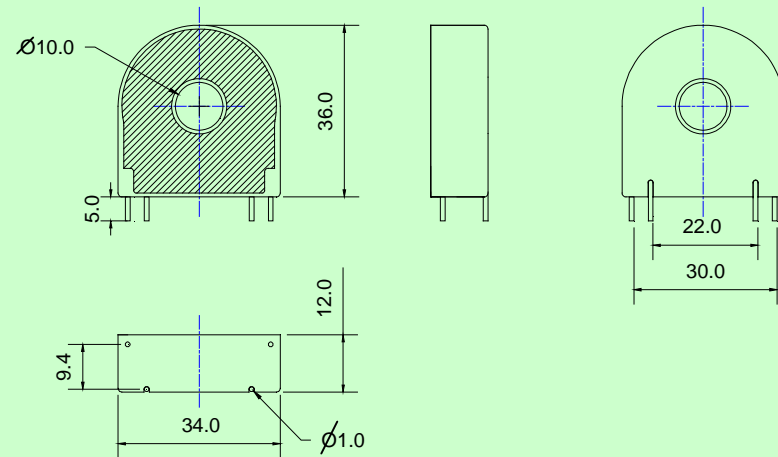
(単位:mm)

内径	外径	厚さ	最大外形
10	34	12	37

3) 5A時のCT性能

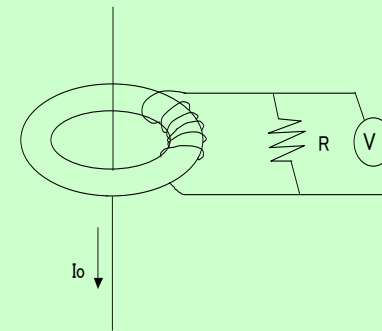
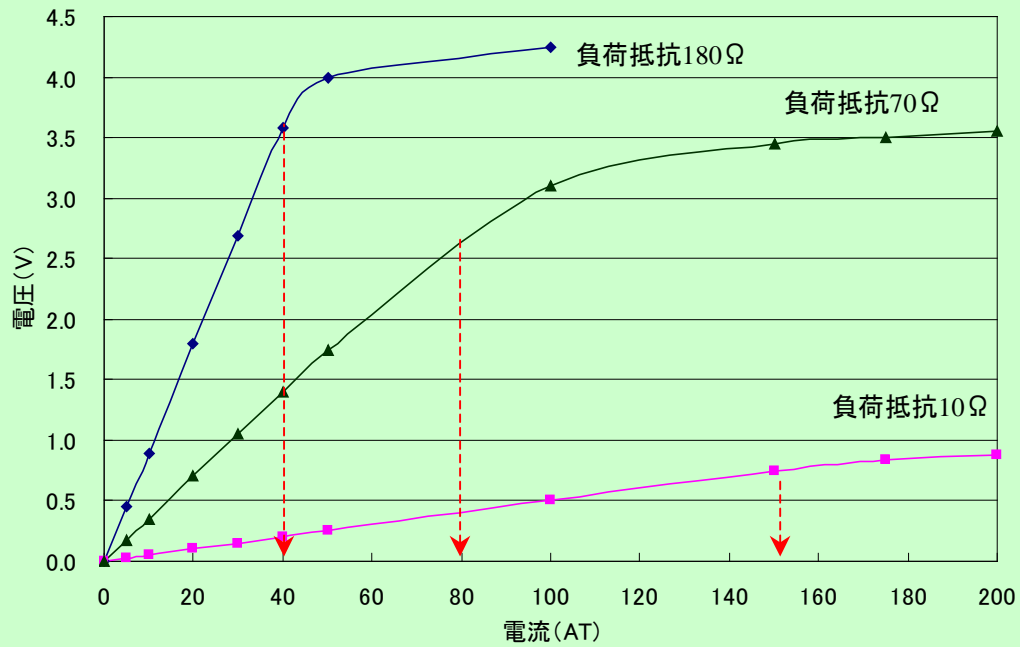
	比誤差(%)	位相角(分)
保証値	±0.3	≤16
実力値	0.15	7

外形図の一例



4) 出力電圧のリニアリティ

	負荷抵抗		
	10Ω時	70Ω時	180Ω時
リニア領域	~150A	~80A	~40A



CTの電流－電圧特性